

Simo

Onkalon ja Putaankankaan tuulivoimalahankealueiden muinaisjäännösinventointi 2010



Hannu Poutiainen



Kustantaja: TuuliWatti Oy

Sisältö:

Perustiedot	2
Inventointi	3

Kansikuva: Putaankaankaan maastoa voimalan huoltotien liepeillä

Perustiedot

Alue: Simon Onkaloon ja Putaankankaalle suunniteltujen tuulivoimaloiden alue. Voimalapylväiden ja sähköaseman paikat ympäristöineen sekä niihin liittyvät uudet tie-
linjat.

Tarkoitus: Tarkistaa kattavasti onko alueella muinaisjäännöksiä.

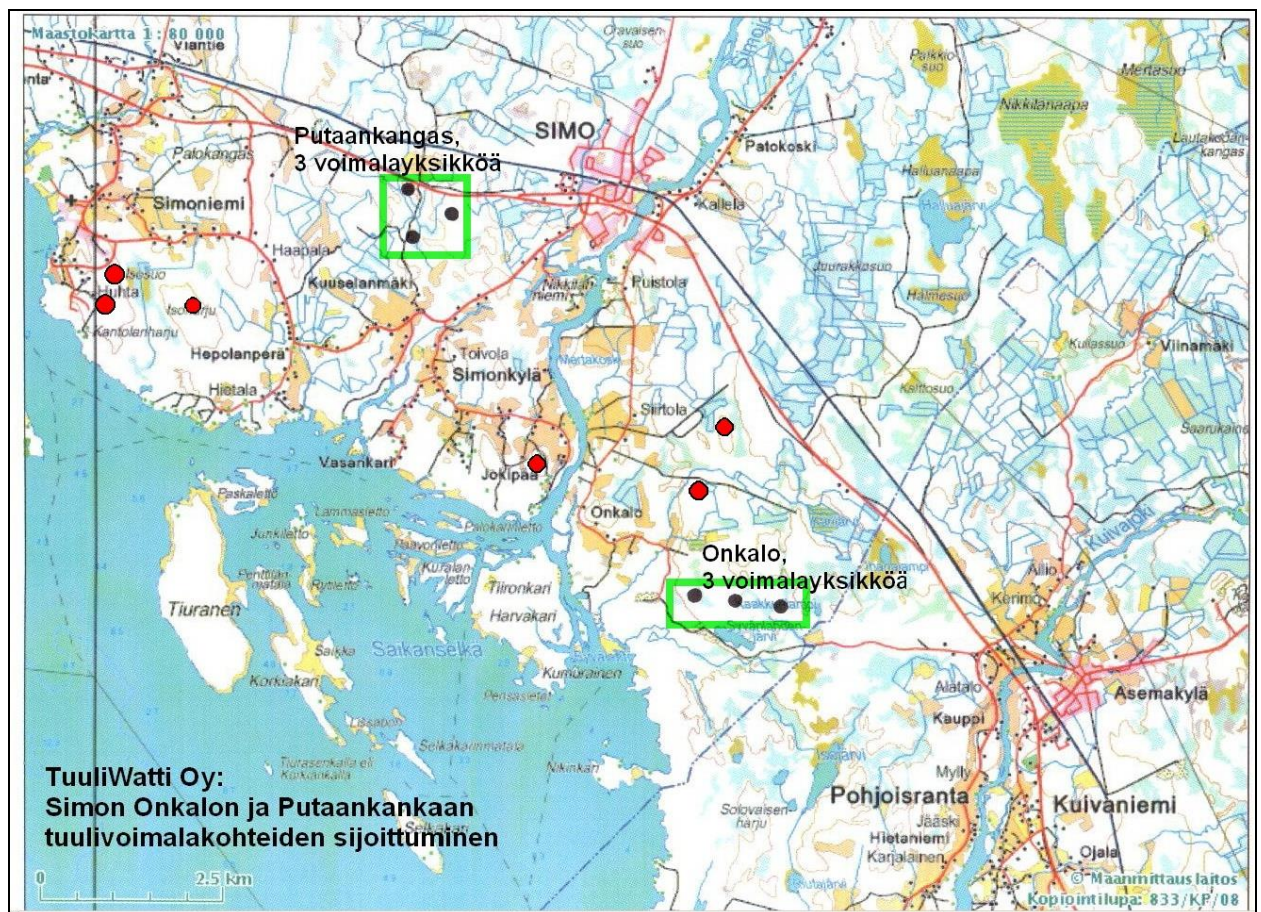
Kustantaja: TuuliWatti Oy

Työaika: Kenttätöaika: 13.10.2010

Tekijät: Mikroliitti Oy, Hannu Poutiainen ja Janne Kinnunen.

Aiemmat tutkim: Lauren J, 1991, inventointi. Sarkkinen M, 2001, inventointi.

Tulokset: Alueelta ei tunnettu ennestään muinaisjäännöksiä. Alueella ei havaittu uusia muinaisjäännöksiä.



Karttopohja TuuliWatti Oy.

Tuulivoimala-alueet merkitty vihreällä. Tunnetut muinaisjäännökset punainen pallo

Inventointi

Työ suoritettiin TuuliWatti Oy:n toimeksiannosta kahdella erillisellä voimala-alueella, joista kummallekin on suunnitteilla kolmen tuulivoimalan pylväät sekä niille johtavat huoltotiet. Maastotyön suorittivat arkeologi Hannu Poutiainen apunaan Janne Kinnunen. Onkalon kolmen voimalan alue sijoittuu alle 20 m korkeustasoille, pääosin 17,5-15 m tasoille. Alue on alkanut paljastumaan Itämerestä ajan laskun alun tienoilla. Lähin tunnettu muinaisjäänös sijaitsee voimala-alueesta 1,3 km pohjoiseen: Simo Karipalo (751010018), maakuoppa ja toinen muinaisjäänös Simo Korkiamaa (751010016), rakkakuoppa, z 22,5 m, sijaitsee n. 2 km pohjoiseen voimala-alueesta. Putaankankaan kolme voimalaa sijoittuvat 12,5-10 m korkeustasoille. Alue on alkanut paljastumaan Itämerestä vasta rautakauden lopulla. Lähin tunnettu muinaisjäänös sijaitsee yli 3 km etäisyydellä kaakossa: Isoharju, rakkakuoppa, 17,5 m mpy. Alueiden maaperä on kallioista, soista ja niiden välillä kivikkoista moreenia.

Alueiden maasto on sellaista, että siellä tuskin voi sijaita rautakautisen tai keski-aikaisen maanviljelykulttuurin muinaisjäänöksiä. Voimala alueilla voisi sijaita rautakautisia ja historiallisen ajan pyyntiin, lähinnä meripynttiin, liittyviä jäänöksiä, kuten kummeleita, suppea-alaisia pyyntileirejä (ns. tomtungien kaltaisia kivirakennelmia), säilytyskuoppia, rakkakuoppia jne.

Suunnitellun tuulipuiston alueella tarkastettiin täysin kattavasti tuolloin tiedossa olleet, tuoreimman suunnitelman mukaiset voimaloiden paikat lähiympäristöineen, sekä alueelle tulevien uusien tielinjojen urat ja liepeet. Alueella ei havaittu ennestään tuntemattomia muinaisjäänöksiä tai muita kulttuurihistoriallisia jäänteitä.

Porvoossa 1.11.2010

Timo Jussila
Hannu Poutiaisen materiaalista.

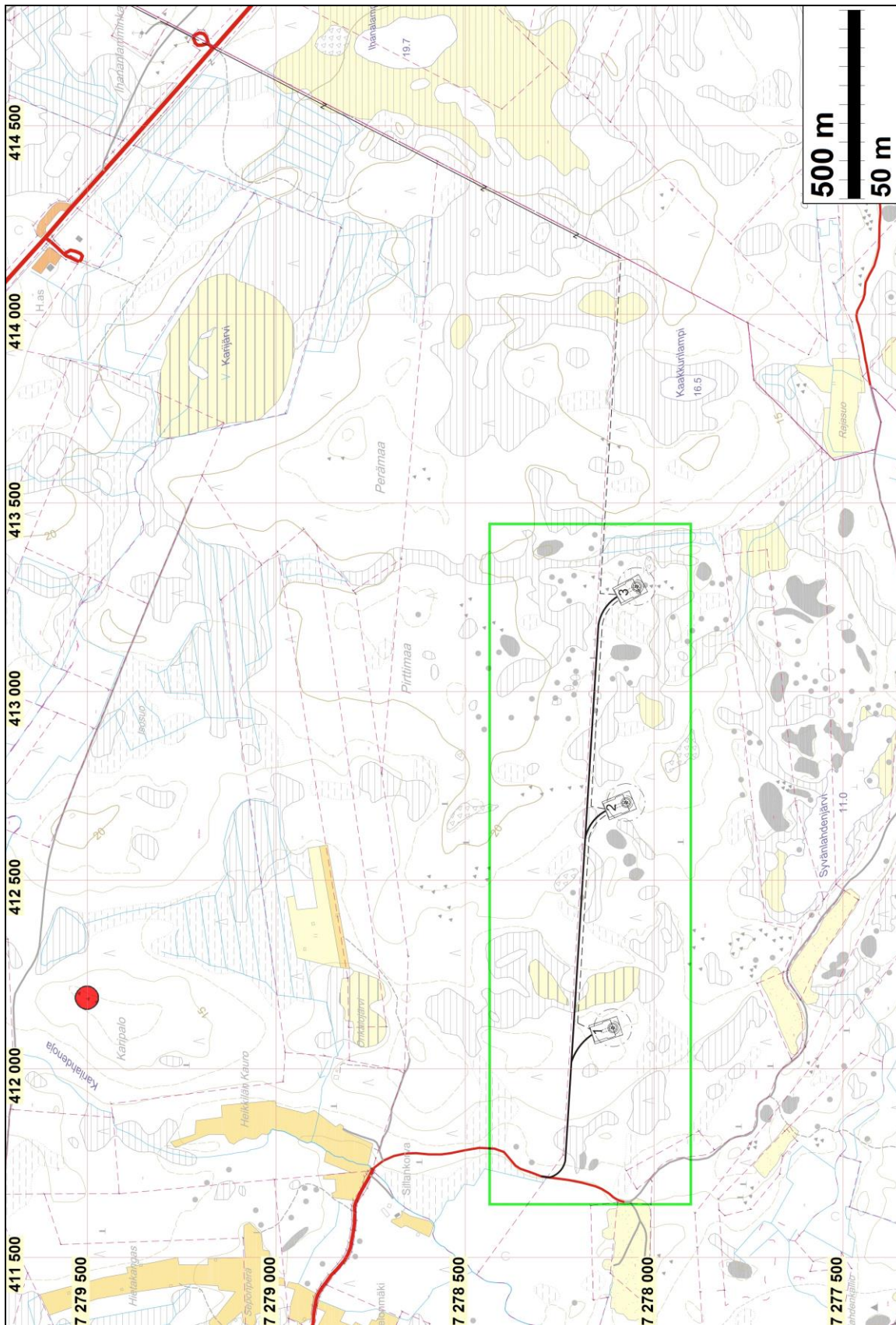


Yllä: maastoa Putaankankaan voimalapaikalla.

Oik: Onkalon maastoa voimalapaikan liepeillä

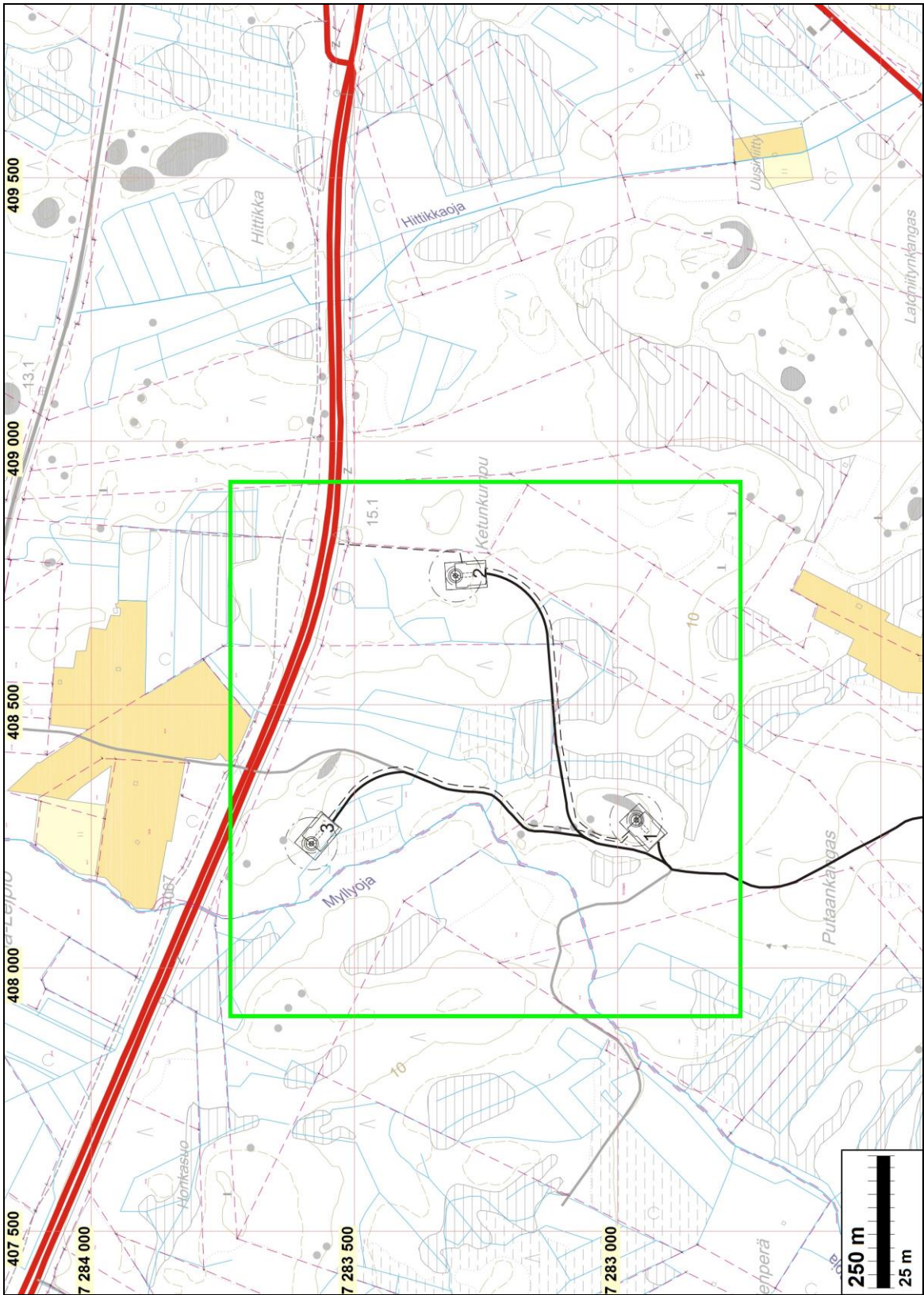


Kartat



Kartta TuuliWatti Oy / FCG Oy

Onkalon voimala-alue (tutk. alue rajattu vihreällä). Karipalon maakuoppa punainen pallo.



Kartta TuuliWatti Oy / FCG Oy

Putaankankaan voimala-alue (utk. alue rajattu vihreällä)